

2026 年 1 月 5 日

大学入学共通テスト
受験者および関係各位

安田女子大学試験場

令和 8 年度大学入学共通テストの受験にあたって（お願い）

2026 年 1 月 17 日(土)・18 日(日)に大学入学共通テストを安田女子大学試験場で受験される方および関係の皆さまに次のとおりお知らせいたします。

1. 試験場の下見について

平日（8:30~17:00）に構内の下見は可能ですが、建物内に入ることはできません。

2. 試験当日について

(1) 開門時間は 8:00 です。

(2) 試験当日、「まほろば館 1 階」に「試験室案内」を掲示しますので、試験室や入室開始時刻等を確認してください。(別添①：安田女子大学試験場マップ参照)

(3) 食堂は営業していませんので、昼食が必要な場合は各自で持参してください。

また、昼食は試験室内の自分の席または受験者控室で食べてください。

(4) 昼食のごみなどは持ち帰ってください。

(5) 試験会場となる建物の入館時には受験票の提示が必要です。昼食時や休憩時に退館する際は、必ず受験票を携帯してください。

3. 付添人の入構について

試験当日、付添人（父母等および高等学校の教職員）は、構内への立ち入り、送迎時の駐車場・控室の利用は可能ですが、試験会場内には入れません。

4. その他

(1) 大学入試センターから送付されている「受験案内」および「受験上の注意」を事前によく読んでおいてください。

(2) 受験票の記載事項、注意事項を事前によく読んでおいてください。

(3) アストラムラインの臨時便については、アストラムラインホームページの「[お知らせ](#)>>[運行情報](#)」を確認してください。

(4) お車でお越しの際は、別添②：付近案内図（車両通行）を確認してください。

[問合せ先]

安田女子大学 入試広報課

TEL 082-878-8557

令和 8 年度大学入学共通テスト 安田女子大学試験場マップ



— : 試験室案内掲示までの動線

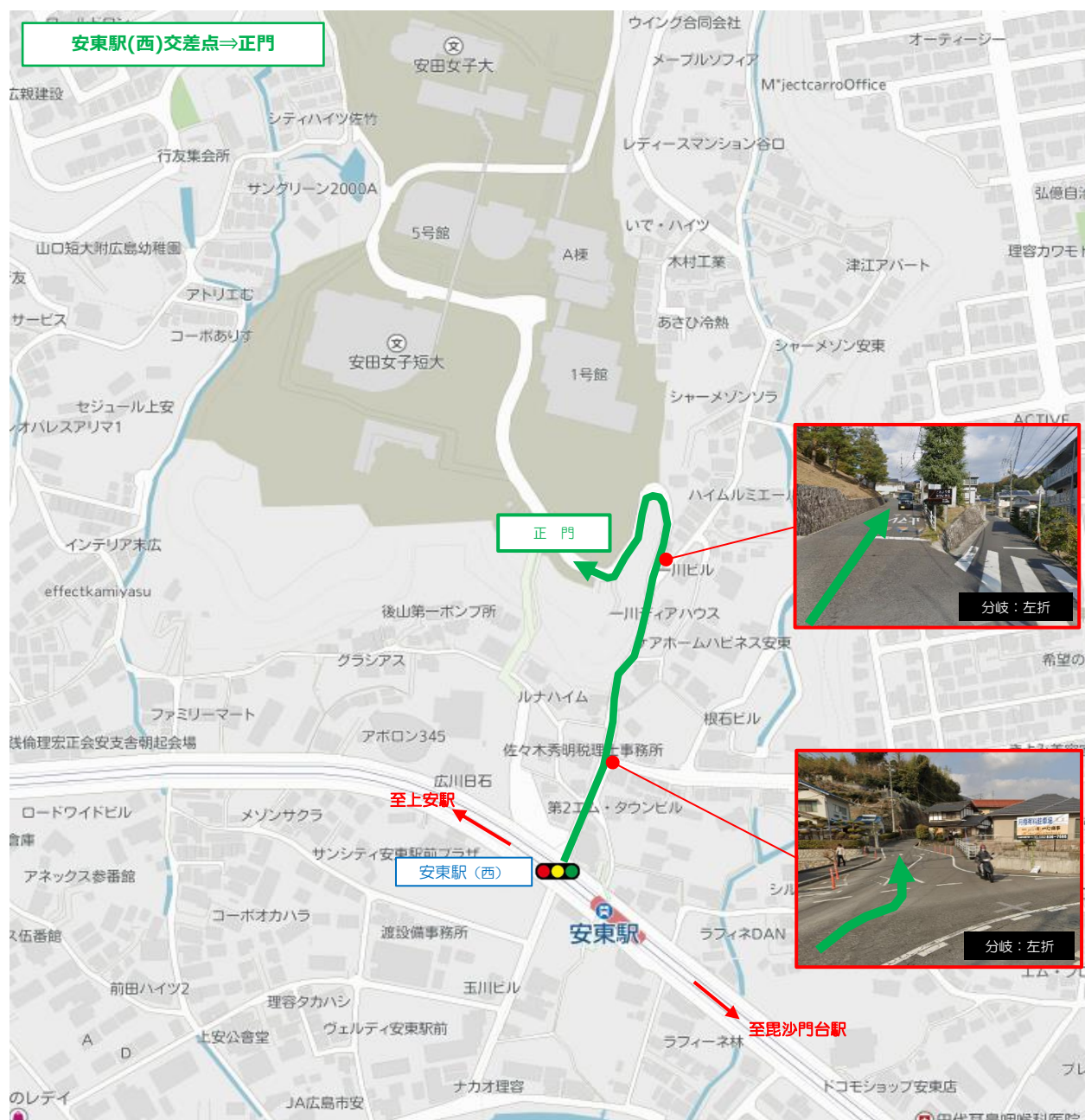
安田女子大学

<TEL> 082-878-8557 (入試広報課直通)

<住所> 〒731-0153 広島市安佐南区安東 6-13-1

付近案内図

別添②



■ルート：安東駅（西）交差点⇒正門

※近隣の方の**生活道路**となっておりますので、**徐行のうえ、分岐や横断歩道では一時停止**をしてください。
 また、分岐後の道が**非常に狭く**なっておりますので注意してください。
 なお、2t以上の車両は、通行できません。