

入学試験における注意事項について

一般選抜〔前期日程〕を、次の日程で実施します。

2026年2月1日（日）一般選抜〔前期A日程〕

2月3日（火）一般選抜〔前期B日程〕

2月4日（水）一般選抜〔前期C日程〕

受験にあたって、以下の事項を確認してください。

●受験票について

- ・試験当日は、ご自身で印刷した受験票を必ず持参してください（受験票の印刷は[こちら](#)）。

●試験時間中に机上に置けるものについて

- ・「入学試験要項（本学ホームページ掲載）」の受験要領を確認してください。

●試験室について

- ・各時限の試験室への入室開始時刻および入室完了時刻は以下のとおりです。
- ・自身が受験する科目の時限のみ、試験室に入室することができます。
- ・受験しない科目の時間は、受験者控室等でお待ちください。

時限	試験科目	入室開始時刻	入室完了時刻
1時限	理科または情報	8：30	9：10
2時限	英語※	10：30	10：45
3時限	国語	12：10	13：00
4時限	数学	14：25	14：35

※「英語民間資格・検定のみなし得点制度」を利用する場合、試験当日の「英語」の受験は任意です。受験した場合は、「英語の学力試験の得点」と「みなし得点」のいずれか高い方の得点を判定に使用します。

- ・本学会場の試験室は、試験当日にまほろば館・5号館1階こもれび（受験者控室）正面に掲示する試験室案内で確認してください。
- ・学外試験会場の試験室は、試験当日に各試験会場の掲示で確認してください。

●受験者控室について

- ・本学会場の受験者控室はまほろば館・5号館1階こもれびです。
- ・学外試験会場の受験者控室は、試験当日に各試験会場の掲示で確認してください。

●交通手段について

- ・原則、公共交通機関を利用してください。
- ・本学会場で受験される方で、ご事情により車で送迎される場合は、正門から入構してください。なお、正門へのルートおよび学内駐車場までのルートは別紙を参照してください。
- ・学外試験会場で受験される方は、公共交通機関を利用してください。

●昼食について

- ・試験会場にかかわらず、昼食が必要な場合は各自で持参してください。
本学会場の食堂等も営業しておりません。
- ・昼食は試験室内の自分の席または受験者控室で食べてください。

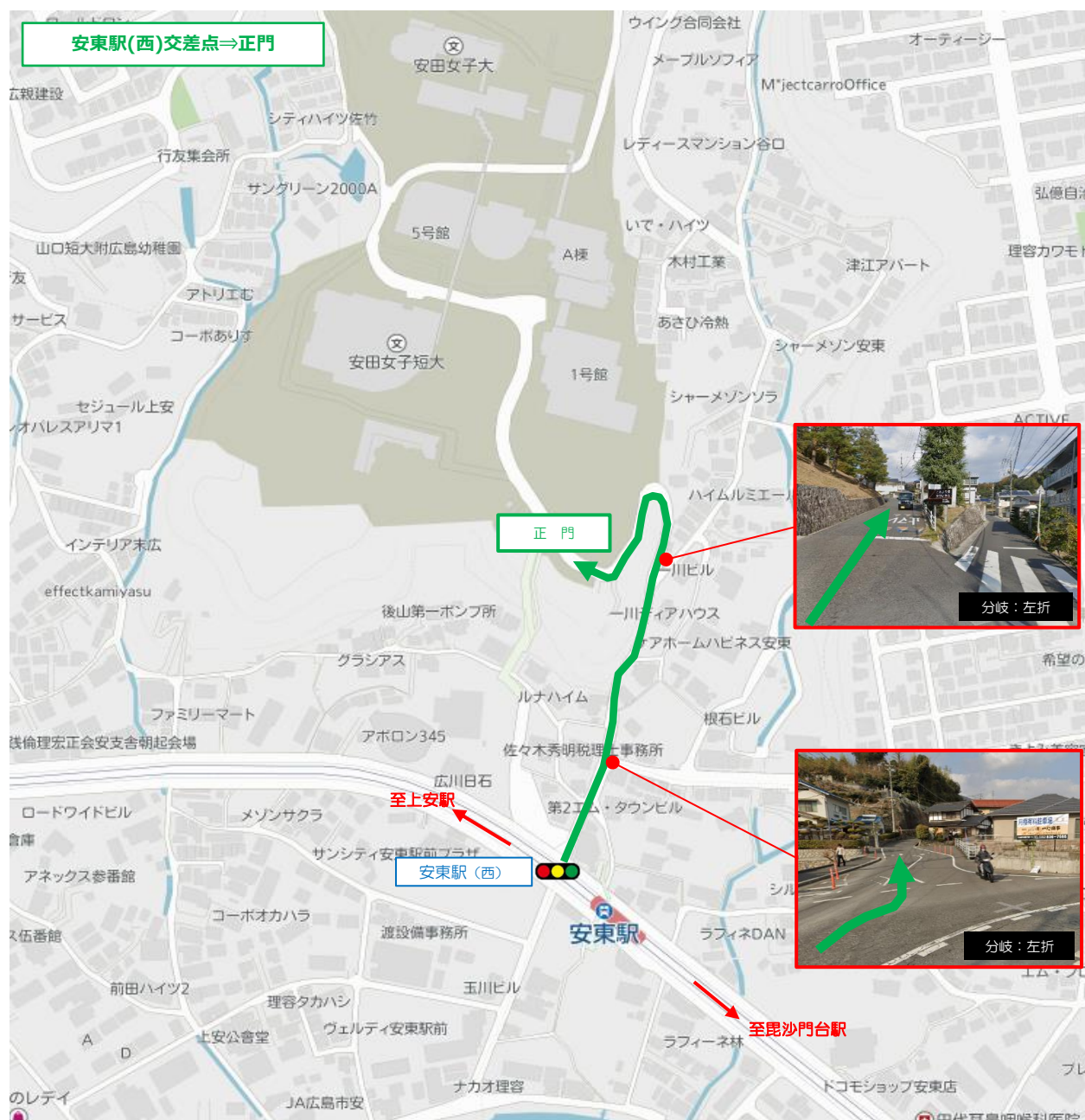
[問合せ先]

安田女子大学 入試広報課

電話番号：082-878-8557

受付時間：平日 8:30～17:00

付近案内図



■ルート：安東駅（西）交差点⇒正門

※近隣の方の**生活道路**となっておりますので、**徐行のうえ、分岐や横断歩道では一時停止**をしてください。
 また、分岐後の道が**非常に狭く**なっておりますので注意してください。
 なお、2t以上の車両は、通行できません。

Campus Map

